

# KUNST FOR NYTT PARKERINGSBUS I SENTRUM AV DRAMMEN

## Prekvalifisering til begrenset idékonkurranse

I forbindelse med planlegging av nytt parkeringshus i sentrum av Drammen inviterer Drammen kommune v/Drammen Eiendom KF til konkurranse om kunstnerisk utforming av byggets fasader.

Bygget skal dekke behov for parkering/adkomst til sentrale deler av Strømsø, Marienlyst og Drammen jernbanestasjon. Parkeringshuset vil på grunn av sin eksponerte beliggenhet være et markant element i bybildet. Prosjektet tar derfor sikte på å omdanne bygget til et kunstverk, ved å åpne for en integrert samspill mellom kunst og arkitektur.

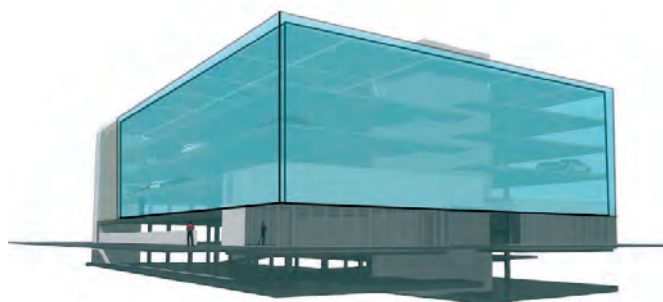
Det søkes kunstnere som gjennom sitt kunstuttrykk tangerer visjonene for kunsten i parkeringshuset. Utvalget stiller seg åpen til alle typer kunstneriske uttrykk og alle materialer og teknikker som kan defineres som miljøvennlige utenom tre (brannforskrifter). Utvalget ønsker kunst som:

- bidrar til å omdanne et parkeringshus til kunstverk i seg selv
- har et klart definert og gjennomtenkt forhold til byggets arkitektur og det tilgrensende byrommet
- beriker publikumsopplevelsen også fra innsiden av bygget
- både i innhold og form reflekterer at bærekraftig byutvikling er et prioritert satsningsområde i Drammen

## Konkurransereform

Konkurransen arrangeres som en åpen prekvalifiseringrunde (fase 1), etterfulgt av en begrenset idékonkurranse (fase 2). Konkurransen gjennomføres i regi av prosjektets kunstutvalg.

Interesserte kunstnere inviteres til å sende inn CV og dokumentasjon på tidligere arbeider eller referanseprosjekter. Presentasjonen skal redegjøre for kunstnerens erfaring, kompetanse og gjennomføringsevne. Videre ønsker kunstutvalget en begrunnet motivasjon og forståelse av oppgaven som fordrer et tett samarbeid mellom kunstner, arkitekt og byggherre. Refleksjoner rundt oppgavens innhold og inspirerende ideer vil vektlegges i stor grad.



Deler av bygget kunst kan omfatte



tomten befinner seg i direkte tilknytning til Drammens byakse



Presentasjonen skal være på maks 10 A4-sider og foreligge som foto eller papirutskrift. Annet innsendt materiale vil ikke bli vurdert.

Konvoluttet merkes med "Prekvalifisering parkeringshus Strømsø" og adresseres til:

Drammen Eiendom KF, Pb 450, 3002 Drammen.

Alternativ kan konvoluttet leveres til følgende besøksadresse: Drammen Eiendom KF, Ilebergveien 21, 3011 Drammen.

Eventuelle spørsmål kan rettes skriftlig til [monika.pedersen@drmk.no](mailto:monika.pedersen@drmk.no).

Ønskes materialet i retur, må porto og returadresse legges ved. Øvrig innsendt materiale vil ikke bli vurdert.

## Innsendelsesfrist: 8. mars 2010

### Orientering om begrenset idékonkurranse

Informasjon om prosjektets omfang og fremdrift samt krav til oppgaven vil bli gitt i et utarbeidet konkurranseprogram for fase 2. De utvalgte kunstnere vil også bli invitert til en befaring på byggeplass. Konkurransen gjennomføres som parallelle oppdrag. Konkurransen vil bli honorert.

Det vil gis en frist på ca. 3-4 uker for å utvikle en ide som presenteres for kunstutvalget. Kunstneren står fritt i forhold til valg av presentasjonsform til kunstutvalget, men det er nødvendig at kunstneren har en formening om praktisk gjennomføring, sikkerhet og eventuelt drift.

Budsjettrammen for kunstprosjektet er foreløpig i størrelsesorden 2-3 mill. norske kroner.

Det tas sikte på at avgjørelsen av fase 2 vil foreligge medio april.

Drammen Eiendom KF er ikke forpliktet til å gå videre med noen av de innsendte forslag.

### Videre fremdrift og kontrahering

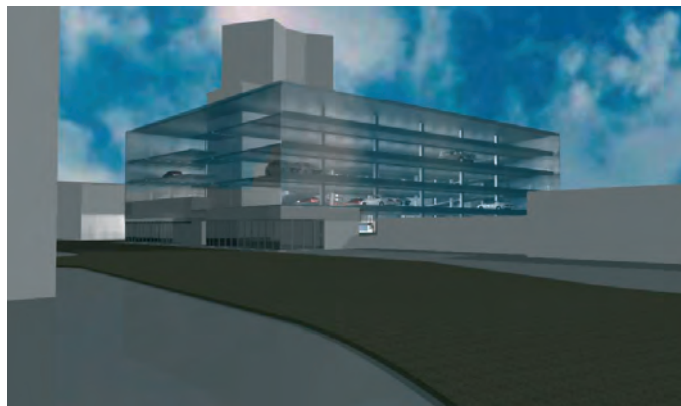
Oppdragsgiver tar sikte på at vinner av konkurransen innlemmes i prosjekteringsgruppen for videre bearbeiding av forslaget. Kunstprosjektet skal implementeres i totalprosjektet og vil inkluderes som egen post i anbudsgrunnlaget for valg av entreprenør. Ansvar for gjennomføring og garanti vil være hos bygg-entreprenør.

Aktuell tidsramme for ovennevnt prosjektutvikling er mai-juli 2010. Kunstner vil bli honorert for videre arbeid og kontrahering vil foretas iht. NS 8401 med fakturering etter timeforbruk og iht. en avtalt øvre ramme.

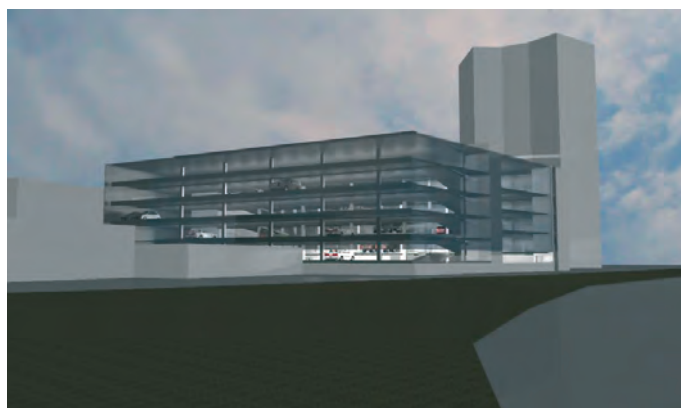
En videreføring av prosjektet utover prosjektutviklingsfasen og en eventuell realisering vil være avhengig av bevilgning fra politiske myndigheter og prosjektets økonomiske rammer.



fra Tordenskiolds gate



fra Strømsø Torg



fra venstre innkjørsel

### Kunstutvalget

Kunstkonsulenter: Hilde Rognskog, Reidun Bull-Hansen

Arkitekt: Pride Architects AS, Thore Elton

Byggherre: Drammen Eiendom KF, Monika Pedersen

Brukerrepresentant:

Drammen Parkering KF, Claus Møllbach Thellefsen

Byplan Drammen kommune, Arne Enger

Teknisk drift: Drammen Eiendom KF, Geir Andersen

